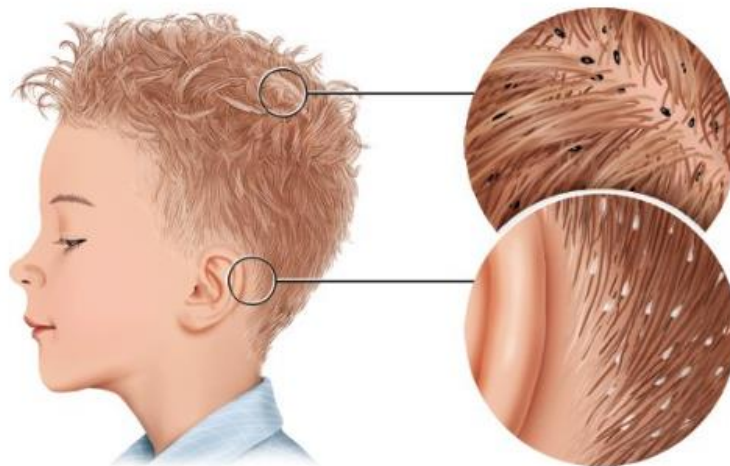




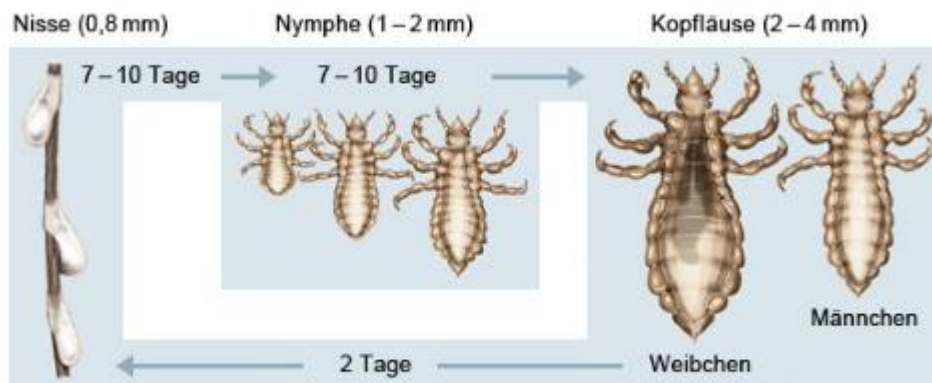
Kleiner als ein Streichholzkopf: ausgewachsene Kopflaus und Nisse

Ihre Eier (Nissen) legen Kopfläuse meist im Nacken oder hinter den Ohren ab. Sie kleben fest an den Haaransätzen, meist mit einem Abstand von höchstens einem Zentimeter zur Kopfhaut.

Manchmal werden andere Teilchen im Haar wie Schuppen oder Hautschorf mit Nissen verwechselt. Schuppen und andere lose Teilchen kleben aber nicht fest und fallen beim Schütteln aus dem Haar.



Kopfläuse und Nissen im Haar



Kopfläuse: Entwicklungs- und Fortpflanzungszyklus